

燈 具 實 物 照 片



Light Output Ratio:	75.4%	
Luminaire Power:	25.29 W	
SHR Nominal:	0.50	Calculated using the TM5
SHR Maximum:	0.55	fine grid method.

C角度范围: 0度 - 360度
 C角度间隔: 30.0度
 测试速度: 快速
 环境温度: 25.3℃
 测试人员: zoe
 测试日期: 2026-3-28

Y角度范围: 0度 - 180度
 Y角度间隔: 1.0度
 测试系统: 远方(EVERFINE)GO-SPEX500_V1系统 V2.00.461
 环境湿度: 65.0%
 测试距离: 3.160米 [K=1.0000]
 备注: LAMP:BXRE-30G2000-C-83 Ra:90
 LENS:PM-0120B 36R
 DRIVER:RMY-36-900BS-600 600mA
 30minutes warm-up

灯具配光曲线及特征面照片

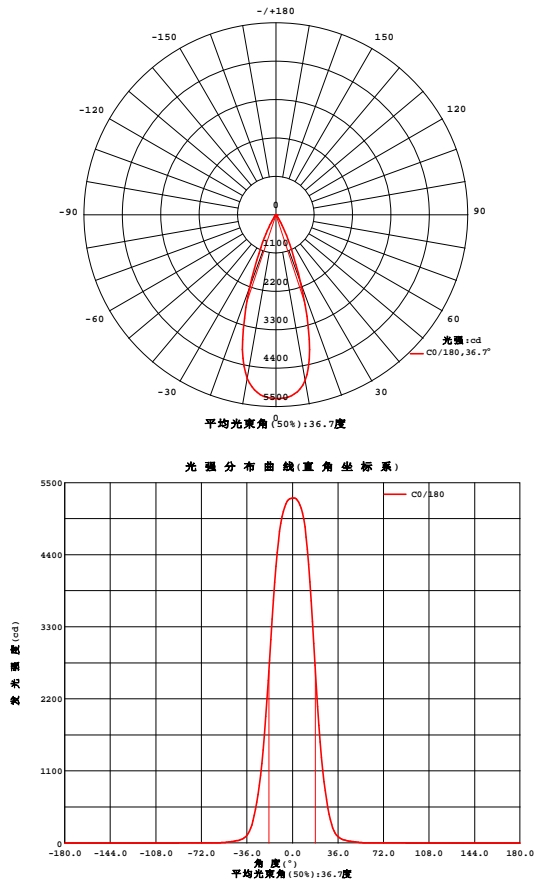


Fig. C0/C180

C角度范围: 0度 - 360度
C角度间隔: 30.0度
测试速度: 快速
环境温度: 25.3℃
测试人员: zoe
测试日期: 2026-3-28

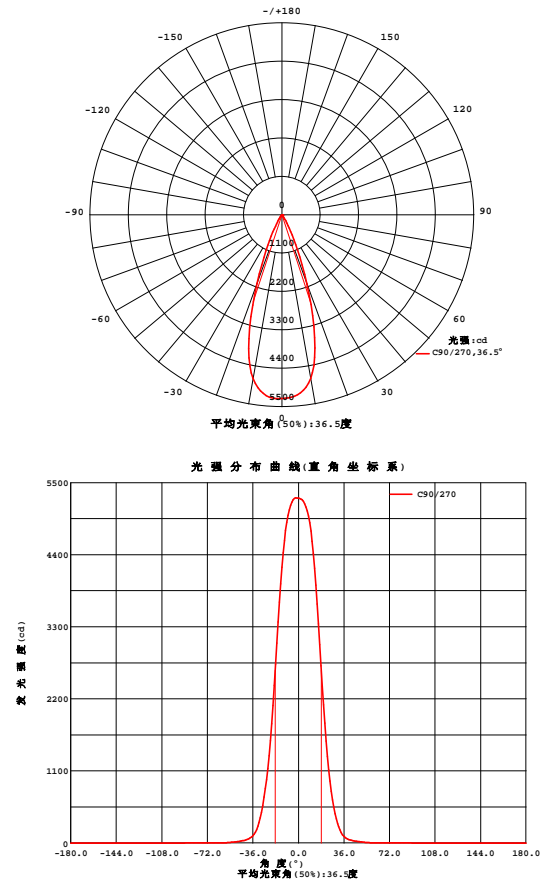


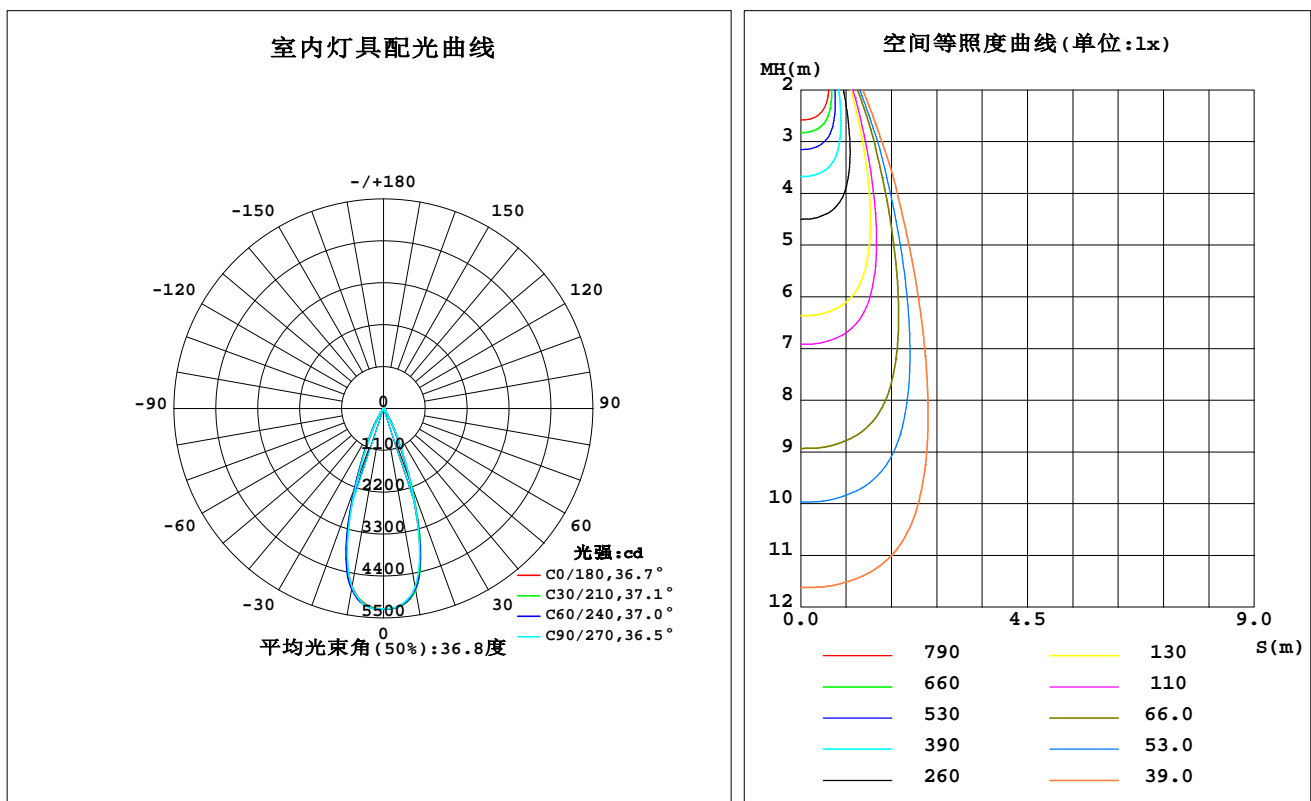
Fig. C90/C270

Y角度范围: 0度 - 180度
Y角度间隔: 1.0度
测试系统: 远方(EVERFINE)GO-SPEX500_V1系统 V2.00.461
环境湿度: 65.0%
测试距离: 3.160米 [K=1.0000]
备注: LAMP:BXRE-30G2000-C-83 Ra:90
LENS:PM-0120B 36R
DRIVER:RMY-36-900BS-600 600mA
30minutes warm-up

室内灯具光度数据

实测参数: U:220.05V I:0.1288A P:25.294W PF:0.8880 Freq:49.99Hz 实检光通: 2732.31x1 lm		
灯具名称: 2529.404	灯具类型:	灯具重量:
灯具规格: 3000K	外型尺寸:	测试编号: 2603280062
制造厂商: RISE	发光口面: 0.005024m ²	遮光角:

光源数据		光度数据				光效: 81.46 lm/W
型号	Bridgelux	峰值光强(cd)	5266	S/MH(C0/180)	0.57	
标称功率(W)	25	灯具效率(%)	75.4	S/MH(C90/270)	0.56	
额定电源电压(V)	220	总光通量(lm)	2060.4	UP,DN(C0-180)	0.0,37.5	
额定光通量(lm)	2732.31	CIE分类	直接	UP,DN(C180-360)	0.0,37.9	
灯具内光源数(只)	1	上射光通比(%)	0.0	CIBSE SHR NOM	0.50	
实测电源电压(V)	220	下射光通比(%)	75.4	CIBSE SHR MAX	0.55	



C角度范围: 0度 - 360度
C角度间隔: 30.0度
测试速度: 快速
环境温度: 25.3℃
测试人员: zoe
测试日期: 2026-3-28

Y角度范围: 0度 - 180度
Y角度间隔: 1.0度
测试系统: 远方(EVERFINE)GO-SPEX500_V1系统 V2.00.461
环境湿度: 65.0%
测试距离: 3.160米 [K=1.0000]
备注: LAMP:BXRE-30G2000-C-83 Ra:90
LENS:PM-0120B 36R
DRIVER:RMY-36-900BS-600 600mA
30minutes warm-up

灯具环带光通量

环带光通量:

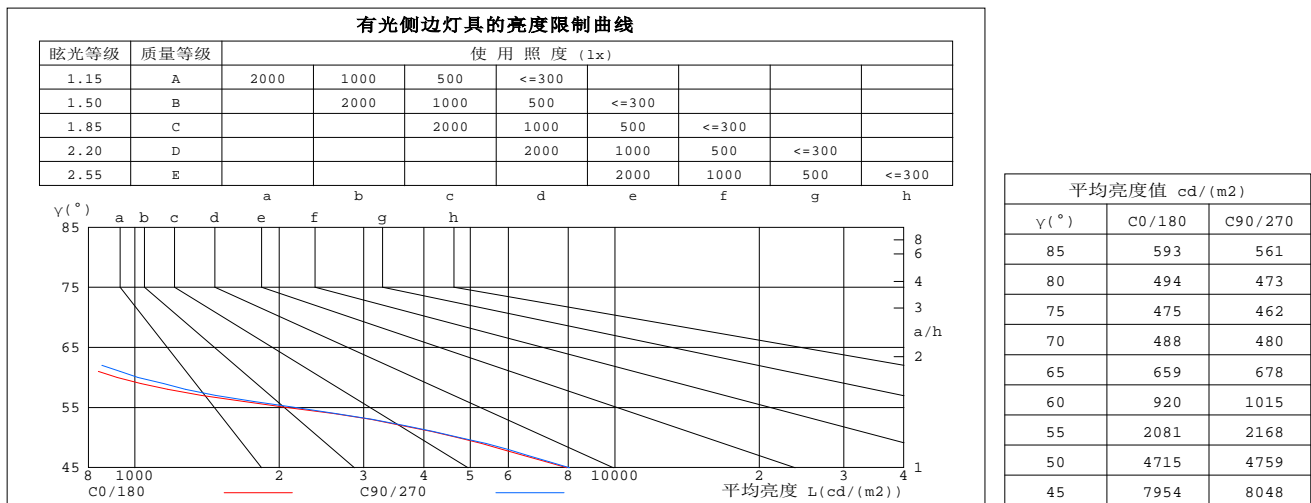
	C0	C45	C90	C135	C180	C225	C270	C315	$\gamma(^{\circ})$	环	总	%lum, lamp
10	4821	4832	4762	4673	4756	4805	4769	4716	0- 10	482.1	482.1	23.4, 17.6
20	2082	2113	2109	2142	2205	2232	2099	2054	10- 20	976.9	1459	70.8, 53.4
30	351.9	345.9	366.5	405.1	420.4	412.9	381.2	366.7	20- 30	471.3	1930	93.7, 70.6
40	50.88	50.97	51.97	54.60	56.48	57.93	56.09	52.74	30- 40	97.46	2028	98.4, 74.2
50	15.22	15.37	15.37	15.92	15.71	16.42	16.18	15.53	40- 50	23.77	2051	99.6, 75.1
60	2.310	2.451	2.551	2.559	2.443	2.507	2.558	2.398	50- 60	6.516	2058	99.9, 75.3
70	0.8380	0.8174	0.8245	0.8476	0.8280	0.8505	0.8408	0.8083	60- 70	1.461	2059	100, 75.4
80	0.4312	0.4026	0.4131	0.4197	0.4269	0.4249	0.4308	0.4037	70- 80	0.6470	2060	100, 75.4
90	0	0	0	0	0	0	0	0	80- 90	0.2621	2060	100, 75.4
100	0	0	0	0	0	0	0	0	90-100	0	2060	100, 75.4
110	0	0	0	0	0	0	0	0	100-110	0	2060	100, 75.4
120	0	0	0	0	0	0	0	0	110-120	0	2060	100, 75.4
130	0	0	0	0	0	0	0	0	120-130	0	2060	100, 75.4
140	0	0	0	0	0	0	0	0	130-140	0	2060	100, 75.4
150	0	0	0	0	0	0	0	0	140-150	0	2060	100, 75.4
160	0	0	0	0	0	0	0	0	150-160	0	2060	100, 75.4
170	0	0	0	0	0	0	0	0	160-170	0	2060	100, 75.4
180	0	0	0	0	0	0	0	0	170-180	0	2060	100, 75.4
单位: °	光强: cd									单位: lm		

C角度范围: 0度 - 360度
 C角度间隔: 30.0度
 测试速度: 快速
 环境温度: 25.3℃
 测试人员: zoe
 测试日期: 2026-3-28

γ 角度范围: 0度 - 180度
 γ 角度间隔: 1.0度
 测试系统: 远方(EVERFINE)GO-SPEX500_V1 系统 V2.00.461
 环境湿度: 65.0%
 测试距离: 3.160米 [K=1.0000]
 备注: LAMP: BXRE-30G2000-C-83 Ra: 90
 LENS: PM-0120B 36R
 DRIVER: RMY-36-900BS-600 600mA
 30minutes warm-up

灯具亮度限制曲线

实测参数: U:220.05V I:0.1288A P:25.294W PF:0.8880 Freq:49.99Hz 实检光通: 2732.31x1 lm		
灯具名称: 2529.404	灯具类型:	灯具重量:
灯具规格: 3000K	外型尺寸:	测试编号: 2603280062
制造厂商: RISE	发光口面: 0.005024m2	遮光角:



c角度范围: 0度 - 360度
c角度间隔: 30.0度
测试速度: 快速
环境温度: 25.3℃
测试人员: zoe
测试日期: 2026-3-28

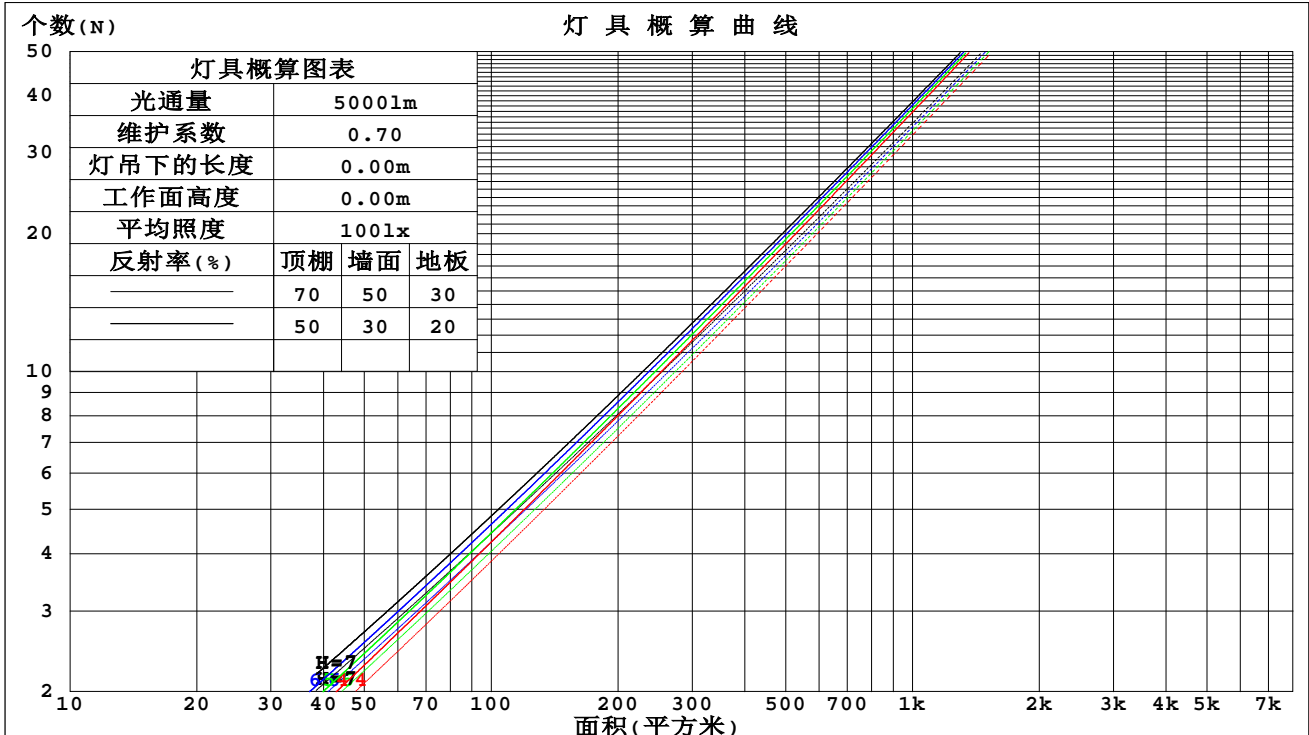
γ角度范围: 0度 - 180度
γ角度间隔: 1.0度
测试系统: 远方(EVERFINE)GO-SPEX500_V1系统 V2.00.461
环境湿度: 65.0%
测试距离: 3.160米 [K=1.0000]
备注: LAMP: BXRE-30G2000-C-83 Ra: 90
LENS: PM-0120B 36R
DRIVER: RMY-36-900BS-600 600mA
30minutes warm-up

工作面利用系数和灯具概算曲线

实测参数: U:220.05V I:0.1288A P:25.294W PF:0.8880 Freq:49.99Hz
实检光通: 2732.31x1 lm

灯具名称: 2529.404	灯具类型:	灯具重量:
灯具规格: 3000K	外型尺寸:	测试编号: 2603280062
制造厂商: RISE	发光口面: 0.005024m ²	遮光角:

顶棚	80%			70%			50%			30%			10%			0
墙面	50%	30%	10%	50%	30%	10%	50%	30%	10%	50%	30%	10%	50%	30%	10%	0
地板	20%			20%			20%			20%			20%			0
室空间比	工 作 面 利 用 系 数															
0.0	.90	.90	.90	.88	.88	.88	.84	.84	.84	.80	.80	.80	.77	.77	.77	.75
1.0	.85	.83	.82	.83	.82	.81	.80	.79	.78	.77	.77	.76	.75	.74	.74	.72
2.0	.80	.78	.76	.79	.77	.75	.77	.75	.73	.75	.73	.72	.73	.71	.70	.69
3.0	.76	.73	.71	.75	.73	.71	.74	.71	.69	.72	.70	.68	.70	.69	.67	.66
4.0	.73	.70	.67	.72	.69	.67	.71	.68	.66	.69	.67	.65	.68	.66	.65	.64
5.0	.70	.66	.64	.69	.66	.64	.68	.65	.63	.67	.64	.63	.66	.64	.62	.61
6.0	.67	.63	.61	.66	.63	.61	.65	.63	.60	.64	.62	.60	.64	.61	.60	.59
7.0	.64	.61	.58	.64	.61	.58	.63	.60	.58	.62	.60	.58	.61	.59	.57	.57
8.0	.62	.58	.56	.62	.58	.56	.61	.58	.56	.60	.57	.56	.59	.57	.55	.54
9.0	.60	.56	.54	.59	.56	.54	.59	.56	.54	.58	.55	.54	.58	.55	.53	.53
10.0	.58	.54	.52	.57	.54	.52	.57	.54	.52	.56	.54	.52	.56	.53	.52	.51



C角度范围: 0度 - 360度
C角度间隔: 30.0度
测试速度: 快速
环境温度: 25.3℃
测试人员: zoe
测试日期: 2026-3-28

Y角度范围: 0度 - 180度
Y角度间隔: 1.0度
测试系统: 远方(EVERFINE)GO-SPEX500_V1系统 V2.00.461
环境湿度: 65.0%
测试距离: 3.160米 [K=1.0000]
备注: LAMP:BXRE-30G2000-C-83 Ra:90
LENS:PM-0120B 36R
DRIVER:RMY-36-900BS-600 600mA
30minutes warm-up

墙面和天花板利用系数

实测参数: U:220.05V I:0.1288A P:25.294W PF:0.8880 Freq:49.99Hz 实检光通: 2732.31x1 lm								
灯具名称: 2529.404			灯具类型:			灯具重量:		
灯具规格: 3000K			外型尺寸:			测试编号: 2603280062		
制造厂商: RISE			发光口面: 0.005024m2			遮光角:		

顶棚	80%			70%			50%			30%			10%			0
墙面	50%	30%	10%	50%	30%	10%	50%	30%	10%	50%	30%	10%	50%	30%	10%	0
地板	20%			20%			20%			20%			20%			0
室空间比	墙 壁 面 利 用 系 数															
0.0																
1.0	.111	.063	.020	.106	.060	.019	.096	.055	.018	.088	.051	.016	.080	.046	.015	
2.0	.104	.057	.017	.099	.055	.017	.092	.051	.016	.084	.047	.015	.078	.044	.014	
3.0	.097	.052	.015	.094	.050	.015	.087	.047	.014	.081	.044	.014	.076	.042	.013	
4.0	.092	.048	.014	.089	.046	.014	.083	.044	.013	.078	.042	.013	.073	.040	.012	
5.0	.087	.044	.013	.084	.043	.013	.080	.041	.012	.075	.040	.012	.071	.038	.011	
6.0	.083	.041	.012	.080	.041	.012	.076	.039	.011	.072	.038	.011	.069	.036	.011	
7.0	.079	.039	.011	.077	.038	.011	.073	.037	.011	.070	.036	.010	.067	.035	.010	
8.0	.075	.037	.010	.074	.036	.010	.071	.035	.010	.068	.034	.010	.065	.033	.010	
9.0	.072	.035	.010	.071	.034	.010	.068	.034	.010	.065	.033	.009	.063	.032	.009	
10.0	.069	.033	.009	.068	.033	.009	.066	.032	.009	.063	.031	.009	.061	.031	.009	

顶棚	80%			70%			50%			30%			10%			0
墙面	50%	30%	10%	50%	30%	10%	50%	30%	10%	50%	30%	10%	50%	30%	10%	0
地板	20%			20%			20%			20%			20%			0
室空间比	天花板利用系数															
0.0	.144	.144	.144	.123	.123	.123	.084	.084	.084	.048	.048	.048	.015	.015	.015	
1.0	.127	.119	.111	.109	.102	.096	.075	.070	.066	.043	.041	.038	.014	.013	.012	
2.0	.114	.100	.088	.098	.086	.076	.067	.060	.053	.039	.035	.031	.012	.011	.010	
3.0	.104	.085	.071	.089	.074	.062	.061	.051	.043	.035	.030	.025	.011	.010	.008	
4.0	.095	.074	.058	.081	.064	.051	.056	.045	.036	.032	.026	.021	.010	.008	.007	
5.0	.087	.065	.048	.075	.056	.042	.051	.039	.030	.030	.023	.018	.010	.008	.006	
6.0	.081	.057	.041	.069	.050	.036	.048	.035	.025	.028	.020	.015	.009	.007	.005	
7.0	.075	.051	.035	.065	.045	.030	.045	.031	.021	.026	.018	.013	.008	.006	.004	
8.0	.071	.046	.030	.061	.040	.026	.042	.028	.018	.024	.017	.011	.008	.005	.004	
9.0	.067	.042	.026	.057	.037	.023	.040	.026	.016	.023	.015	.010	.007	.005	.003	
10.0	.063	.039	.023	.054	.034	.020	.038	.024	.014	.022	.014	.008	.007	.005	.003	

C角度范围: 0度 - 360度
 C角度间隔: 30.0度
 测试速度: 快速
 环境温度: 25.3℃
 测试人员: zoe
 测试日期: 2026-3-28

γ角度范围: 0度 - 180度
 γ角度间隔: 1.0度
 测试系统: 远方(EVERFINE)GO-SPEX500_V1系统 V2.00.461
 环境湿度: 65.0%
 测试距离: 3.160米 [K=1.0000]
 备注: LAMP:BXRE-30G2000-C-83 Ra:90
 LENS:PM-0120B 36R
 DRIVER:RMY-36-900BS-600 600mA
 30minutes warm-up

UGR(Unified Glare Rating)数据表

实测参数: U:220.05V I:0.1288A P:25.294W PF:0.8880 Freq:49.99Hz 实检光通: 2732.31x1 lm											
灯具名称: 2529.404					灯具类型:			灯具重量:			
灯具规格: 3000K					外型尺寸:			测试编号: 2603280062			
制造厂商: RISE					发光口面: 0.005024m2			遮光角:			
反射比:	天花板	0.7	0.7	0.5	0.5	0.3	0.7	0.7	0.5	0.5	0.3
	墙面	0.5	0.3	0.5	0.3	0.3	0.5	0.3	0.5	0.3	0.3
	工作面	0.2	0.2	0.2	0.2	0.2	0.2	0.2	0.2	0.2	0.2
房间尺寸		横向(Viewed crosswise)					纵向(Viewed endwise)				
x = 2H y = 2H	2H	7.0	7.8	7.2	7.9	8.1	7.2	7.9	7.4	8.1	8.2
	3H	6.9	7.6	7.1	7.8	7.9	7.1	7.7	7.3	7.9	8.1
	4H	6.8	7.5	7.1	7.7	7.9	7.0	7.6	7.2	7.8	8.0
	6H	6.7	7.3	7.0	7.6	7.8	6.9	7.5	7.2	7.7	8.0
	8H	6.7	7.3	7.0	7.5	7.8	6.9	7.4	7.2	7.7	7.9
	12H	6.7	7.2	7.0	7.5	7.7	6.8	7.4	7.1	7.6	7.9
4H	2H	6.8	7.5	7.1	7.7	7.9	7.0	7.6	7.2	7.8	8.0
	3H	6.7	7.2	7.0	7.5	7.7	6.8	7.4	7.1	7.6	7.9
	4H	6.6	7.1	6.9	7.4	7.7	6.7	7.2	7.1	7.5	7.8
	6H	6.5	6.9	6.9	7.3	7.6	6.6	7.1	7.0	7.4	7.8
	8H	6.4	6.9	6.8	7.2	7.6	6.6	7.0	7.0	7.4	7.7
	12H	6.4	6.8	6.8	7.1	7.5	6.6	6.9	7.0	7.3	7.7
8H	4H	6.4	6.8	6.8	7.2	7.6	6.6	7.0	7.0	7.4	7.7
	6H	6.3	6.7	6.8	7.1	7.5	6.5	6.8	6.9	7.2	7.6
	8H	6.3	6.6	6.7	7.0	7.4	6.4	6.8	6.9	7.2	7.6
	12H	6.2	6.5	6.7	6.9	7.4	6.4	6.7	6.9	7.1	7.6
12H	4H	6.4	6.8	6.8	7.1	7.5	6.5	6.9	6.9	7.3	7.7
	6H	6.3	6.6	6.7	7.0	7.4	6.4	6.7	6.9	7.2	7.6
	8H	6.2	6.5	6.7	6.9	7.4	6.4	6.7	6.9	7.1	7.6
不同间隔布灯时,观察者位置引起的UGR变化(CIE Pub.117):											
S = 1.0H		+ 3.5 / - 8.8					+ 3.5 / - 8.6				
1.5H		+ 5.0 / - 6.8					+ 5.0 / - 6.9				
2.0H		+ 5.3 / - 6.9					+ 5.4 / - 6.7				

依据CIE Pub.117计算, 2732lm光源光通表格中的数据需要进行修正($8\log(F/F_0) = 3.5$).

出光口面积: 0.005024 m²

C角度范围: 0度 - 360度
 C角度间隔: 30.0度
 测试速度: 快速
 环境温度: 25.3℃
 测试人员: zoe
 测试日期: 2026-3-28

γ角度范围: 0度 - 180度
 γ角度间隔: 1.0度
 测试系统: 远方(EVERFINE)GO-SPEX500_V1系统 V2.00.461
 环境湿度: 65.0%
 测试距离: 3.160米 [K=1.0000]
 备注: LAMP:BXRE-30G2000-C-83 Ra:90
 LENS:PM-0120B 36R
 DRIVER:RMY-36-900BS-600 600mA
 30minutes warm-up

UF利用系数表

实测参数: U:220.05V I:0.1288A P:25.294W PF:0.8880 Freq:49.99Hz 实检光通: 2732.31x1 lm		
灯具名称: 2529.404	灯具类型:	灯具重量:
灯具规格: 3000K	外型尺寸:	测试编号: 2603280062
制造厂商: RISE	发光口面: 0.005024m ²	遮光角:

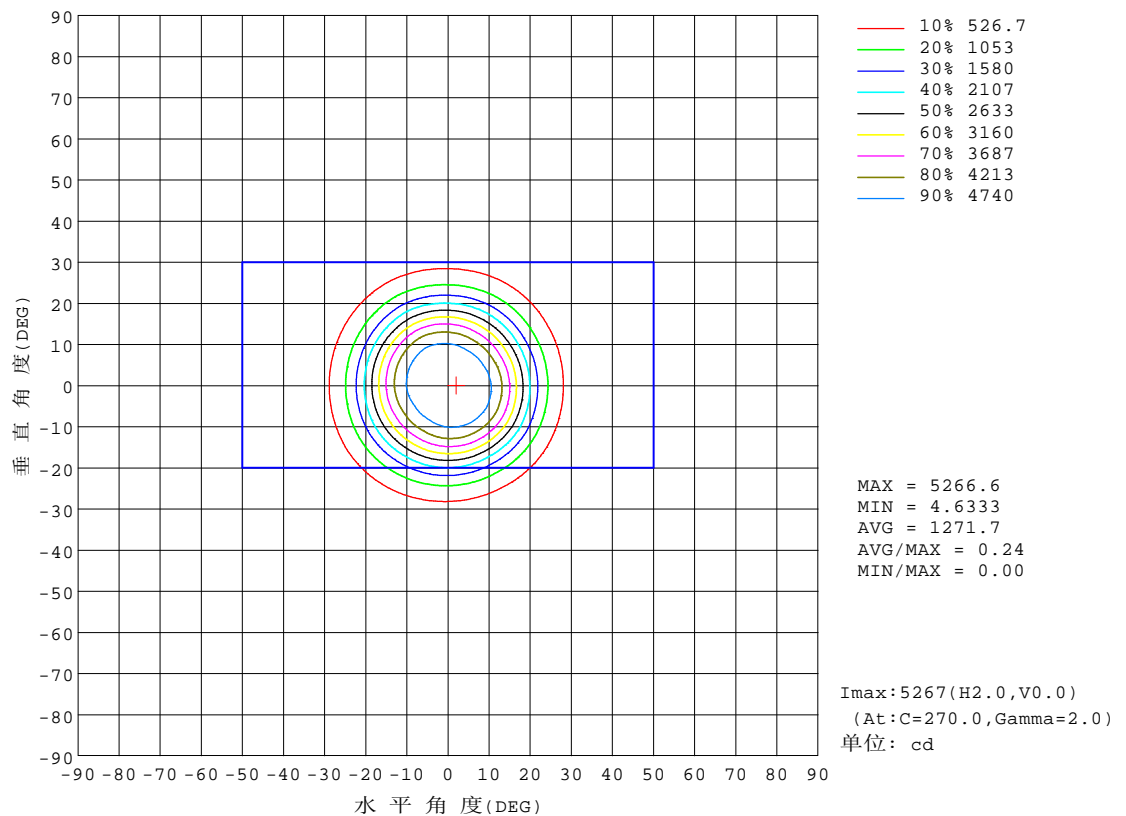
反 射 比 / REFLECTANCE										
天花板	0.8	0.8	0.8	0.7	0.7	0.7	0.5	0.5	0.5	0
墙壁	0.7	0.5	0.3	0.7	0.5	0.3	0.7	0.5	0.3	0
工作面	0.2	0.2	0.2	0.2	0.2	0.2	0.2	0.2	0.2	0
室形指数	利用系数 UTILIZATION FACTORS(%) $k(RI) \times RCR = 5$									
$k = 0.60$	68	64	61	68	64	61	67	64	61	59
0.80	74	70	67	73	69	67	72	69	67	64
1.00	76	73	70	76	72	70	75	72	70	67
1.25	79	76	73	78	75	73	77	74	72	69
1.50	81	78	76	80	77	75	79	76	74	71
2.00	83	80	78	82	79	77	80	78	76	72
2.50	84	81	79	83	80	79	80	79	77	73
3.00	85	83	81	84	81	80	81	79	78	74
4.00	86	84	83	85	83	82	82	81	80	75
5.00	87	86	84	86	84	83	83	82	81	75
ROOM INDEX	UF(总)									UF(直接)
依据标准文件 DIN EN 13032-2 2004			悬挂灯				安装距高比 SHRNOM = 1.25			

C角度范围: 0度 - 360度
 C角度间隔: 30.0度
 测试速度: 快速
 环境温度: 25.3℃
 测试人员: zoe
 测试日期: 2026-3-28

γ角度范围: 0度 - 180度
 γ角度间隔: 1.0度
 测试系统: 远方(EVERFINE)GO-SPEX500_V1系统 V2.00.461
 环境湿度: 65.0%
 测试距离: 3.160米 [K=1.0000]
 备注: LAMP:BXRE-30G2000-C-83 Ra:90
 LENS:PM-0120B 36R
 DRIVER:RMY-36-900BS-600 600mA
 30minutes warm-up

灯具等光强曲线

实测参数: U:220.05V I:0.1288A P:25.294W PF:0.8880 Freq:49.99Hz 实检光通: 2732.31x1 lm		
灯具名称: 2529.404	灯具类型:	灯具重量:
灯具规格: 3000K	外型尺寸:	测试编号: 2603280062
制造厂商: RISE	发光口面: 0.005024m2	遮光角:

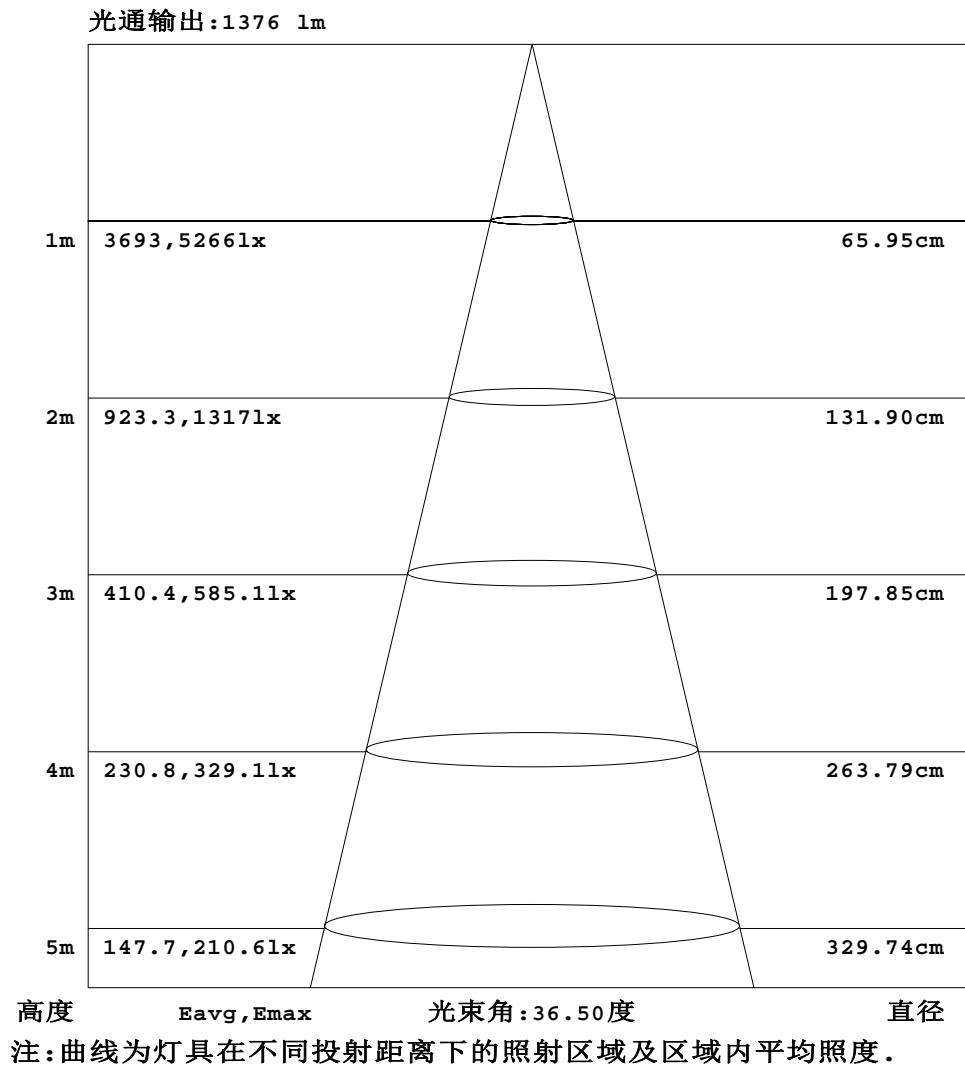


c角度范围: 0度 - 360度
c角度间隔: 30.0度
测试速度: 快速
环境温度: 25.3℃
测试人员: zoe
测试日期: 2026-3-28

γ角度范围: 0度 - 180度
γ角度间隔: 1.0度
测试系统: 远方(EVERFINE)GO-SPEX500_V1系统 V2.00.461
环境湿度: 65.0%
测试距离: 3.160米 [K=1.0000]
备注: LAMP:BXRE-30G2000-C-83 Ra:90
LENS:PM-0120B 36R
DRIVER:RMY-36-900BS-600 600mA
30minutes warm-up

灯具有效平均照度图

实测参数: U:220.05V I:0.1288A P:25.294W PF:0.8880 Freq:49.99Hz 实检光通: 2732.31x1 lm		
灯具名称: 2529.404	灯具类型:	灯具重量:
灯具规格: 3000K	外型尺寸:	测试编号: 2603280062
制造厂商: RISE	发光口面: 0.005024m ²	遮光角:

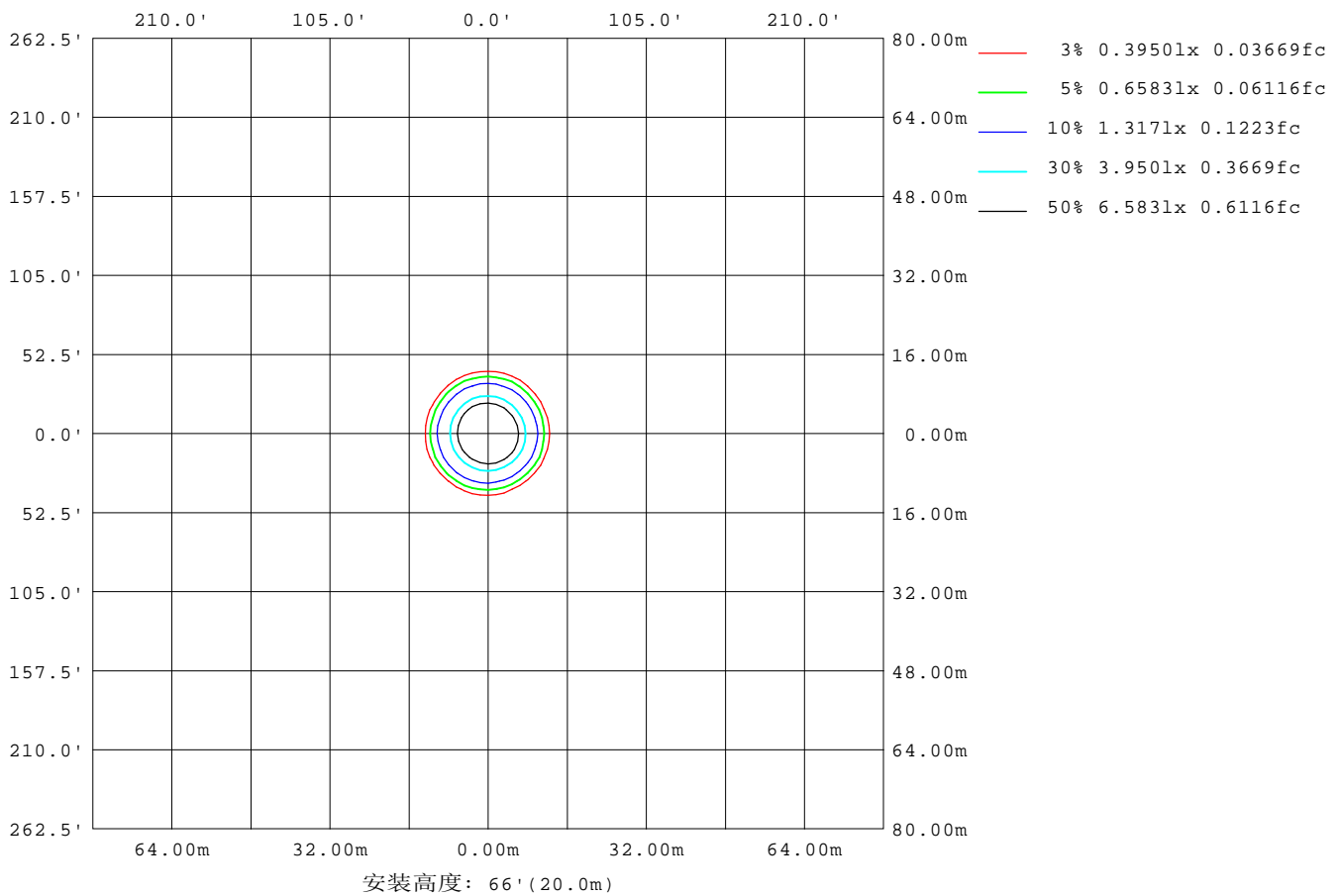


C角度范围: 0度 - 360度
 C角度间隔: 30.0度
 测试速度: 快速
 环境温度: 25.3℃
 测试人员: zoe
 测试日期: 2026-3-28

γ角度范围: 0度 - 180度
 γ角度间隔: 1.0度
 测试系统: 远方(EVERFINE)GO-SPEX500_V1系统 V2.00.461
 环境湿度: 65.0%
 测试距离: 3.160米 [K=1.0000]
 备注: LAMP:BXRE-30G2000-C-83 Ra:90
 LENS:PM-0120B 36R
 DRIVER:RMY-36-900BS-600 600mA
 30minutes warm-up

平面等照度曲线

实测参数: U:220.05V I:0.1288A P:25.294W PF:0.8880 Freq:49.99Hz 实检光通: 2732.31x1 lm		
灯具名称: 2529.404	灯具类型:	灯具重量:
灯具规格: 3000K	外型尺寸:	测试编号: 2603280062
制造厂商: RISE	发光口面: 0.005024m ²	遮光角:



C角度范围: 0度 - 360度
C角度间隔: 30.0度
测试速度: 快速
环境温度: 25.3℃
测试人员: zoe
测试日期: 2026-3-28

Y角度范围: 0度 - 180度
Y角度间隔: 1.0度
测试系统: 远方(EVERFINE)GO-SPEX500_V1系统 V2.00.461
环境湿度: 65.0%
测试距离: 3.160米 [K=1.0000]
备注: LAMP: BXRE-30G2000-C-83 Ra: 90
LENS: PM-0120B 36R
DRIVER: RMY-36-900BS-600 600mA
30minutes warm-up

LED筒灯平均亮度报告

实测参数: U:220.05V I:0.1288A P:25.294W PF:0.8880 Freq:49.99Hz 实检光通: 2732.31x1 lm		
灯具名称: 2529.404	灯具类型:	灯具重量:
灯具规格: 3000K	外型尺寸:	测试编号: 2603280062
制造厂商: RISE	发光口面: 0.005024m2	遮光角:

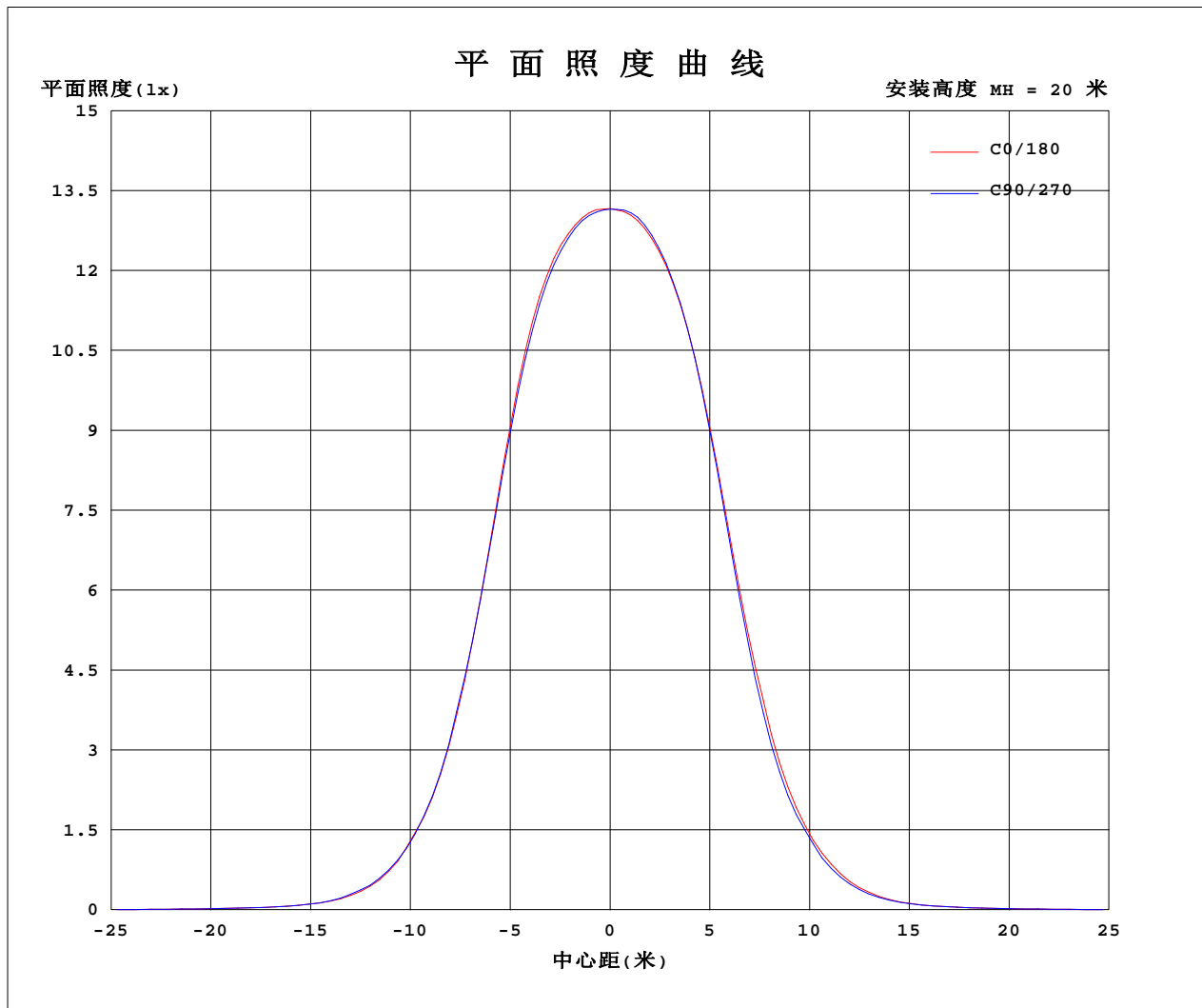
平均亮度	数值(cd/m2)
L横(65)av	670
L横(75)av	472
L横(85)av	589
L纵(65)av	676
L纵(75)av	470
L纵(85)av	571
L45(65)av	678
L45(75)av	465
L45(85)av	536

注:依据标准 GB/T 29293-2012 计算

C角度范围: 0度 - 360度
 C角度间隔: 30.0度
 测试速度: 快速
 环境温度: 25.3℃
 测试人员: zoe
 测试日期: 2026-3-28

Y角度范围: 0度 - 180度
 Y角度间隔: 1.0度
 测试系统: 远方(EVERFINE)GO-SPEX500_V1系统 V2.00.461
 环境湿度: 65.0%
 测试距离: 3.160米 [K=1.0000]
 备注: LAMP:BXRE-30G2000-C-83 Ra:90
 LENS:PM-0120B 36R
 DRIVER:RMY-36-900BS-600 600mA
 30minutes warm-up

平面照度曲线



C角度范围: 0度 - 360度
 C角度间隔: 30.0度
 测试速度: 快速
 环境温度: 25.3℃
 测试人员: zoe
 测试日期: 2026-3-28

Y角度范围: 0度 - 180度
 Y角度间隔: 1.0度
 测试系统: 远方(EVERFINE)GO-SPEX500_V1系统 V2.00.461
 环境湿度: 65.0%
 测试距离: 3.160米 [K=1.0000]
 备注: LAMP: BXRE-30G2000-C-83 Ra: 90
 LENS: PM-0120B 36R
 DRIVER: RMY-36-900BS-600 600mA
 30minutes warm-up

光强分布数据表格

实测参数: U:220.05V I:0.1288A P:25.294W PF:0.8880 Freq:49.99Hz 实检光通: 2732.31x1 lm		
灯具名称: 2529.404	灯具类型:	灯具重量:
灯具规格: 3000K	外型尺寸:	测试编号: 2603280062
制造厂商: RISE	发光口面: 0.005024m2	遮光角:

表--1

单位: cd

C(DEG) (DEG)	0	30	60	90	120	150	180	210	240	270	300	330						
0	5264	5264	5264	5264	5264	5264	5264	5264	5264	5264	5264	5264						
5	5199	5201	5189	5177	5151	5155	5173	5183	5199	5201	5186	5186						
10	4821	4846	4817	4762	4671	4675	4756	4783	4826	4769	4703	4730						
15	3694	3773	3709	3646	3592	3617	3705	3767	3807	3673	3581	3583						
20	2082	2161	2065	2109	2108	2175	2205	2209	2254	2099	2076	2031						
25	934	939	904	944	986	1031	1035	1029	1041	963	951	915						
30	352	353	339	366	392	418	420	412	414	381	379	355						
35	122	122	118	127	131	140	142	140	142	135	132	124						
40	50.9	51.4	50.5	52.0	53.3	55.9	56.5	57.1	58.7	56.1	53.8	51.7						
45	28.2	28.7	28.2	28.6	29.7	30.5	30.3	30.9	31.9	30.5	29.7	28.6						
50	15.2	15.5	15.2	15.4	15.8	16.0	15.7	16.1	16.7	16.2	15.8	15.3						
55	5.99	6.28	6.12	6.25	6.58	6.68	6.50	6.63	6.97	6.67	6.48	6.11						
60	2.31	2.38	2.52	2.55	2.55	2.56	2.44	2.42	2.59	2.56	2.46	2.33						
65	1.40	1.40	1.46	1.44	1.50	1.51	1.45	1.41	1.47	1.43	1.40	1.37						
70	0.84	0.81	0.82	0.82	0.84	0.86	0.83	0.83	0.87	0.84	0.80	0.81						
75	0.62	0.58	0.60	0.60	0.61	0.62	0.61	0.61	0.64	0.62	0.59	0.59						
80	0.43	0.40	0.41	0.41	0.41	0.43	0.43	0.41	0.44	0.43	0.40	0.40						
85	0.26	0.23	0.23	0.25	0.24	0.25	0.26	0.24	0.25	0.25	0.23	0.23						
90	0.00	0.00	0.00	0.00	0.00	0.00	0.00	0.00	0.00	0.00	0.00	0.00						
95	0.00	0.00	0.00	0.00	0.00	0.00	0.00	0.00	0.00	0.00	0.00	0.00						
100	0.00	0.00	0.00	0.00	0.00	0.00	0.00	0.00	0.00	0.00	0.00	0.00						
105	0.00	0.00	0.00	0.00	0.00	0.00	0.00	0.00	0.00	0.00	0.00	0.00						
110	0.00	0.00	0.00	0.00	0.00	0.00	0.00	0.00	0.00	0.00	0.00	0.00						
115	0.00	0.00	0.00	0.00	0.00	0.00	0.00	0.00	0.00	0.00	0.00	0.00						
120	0.00	0.00	0.00	0.00	0.00	0.00	0.00	0.00	0.00	0.00	0.00	0.00						
125	0.00	0.00	0.00	0.00	0.00	0.00	0.00	0.00	0.00	0.00	0.00	0.00						
130	0.00	0.00	0.00	0.00	0.00	0.00	0.00	0.00	0.00	0.00	0.00	0.00						
135	0.00	0.00	0.00	0.00	0.00	0.00	0.00	0.00	0.00	0.00	0.00	0.00						
140	0.00	0.00	0.00	0.00	0.00	0.00	0.00	0.00	0.00	0.00	0.00	0.00						
145	0.00	0.00	0.00	0.00	0.00	0.00	0.00	0.00	0.00	0.00	0.00	0.00						
150	0.00	0.00	0.00	0.00	0.00	0.00	0.00	0.00	0.00	0.00	0.00	0.00						
155	0.00	0.00	0.00	0.00	0.00	0.00	0.00	0.00	0.00	0.00	0.00	0.00						
160	0.00	0.00	0.00	0.00	0.00	0.00	0.00	0.00	0.00	0.00	0.00	0.00						
165	0.00	0.00	0.00	0.00	0.00	0.00	0.00	0.00	0.00	0.00	0.00	0.00						
170	0.00	0.00	0.00	0.00	0.00	0.00	0.00	0.00	0.00	0.00	0.00	0.00						
175	0.00	0.00	0.00	0.00	0.00	0.00	0.00	0.00	0.00	0.00	0.00	0.00						
180	0.00	0.00	0.00	0.00	0.00	0.00	0.00	0.00	0.00	0.00	0.00	0.00						

C角度范围: 0度 - 360度

C角度间隔: 30.0度

测试速度: 快速

环境温度: 25.3℃

测试人员: zoe

测试日期: 2026-3-28

γ角度范围: 0度 - 180度

γ角度间隔: 1.0度

测试系统: 远方(EVERFINE)GO-SPEX500_V1系统 V2.00.461

环境湿度: 65.0%

测试距离: 3.160米 [K=1.0000]

备注: LAMP:BXRE-30G2000-C-83 Ra:90

LENS:PM-0120B 36R

DRIVER:RMY-36-900BS-600 600mA

30minutes warm-up